

令和6年度 長野県中学校新人体育大会 南信地区大会

会場使用上の注意（富士見町町民センター）

【各チーム・選手の皆さんへ】

- ①上下履きの区別をつけ、下足は各自で管理してください。（袋を使用し持ち上げる）
- ②ゴミの持ち帰りを徹底してください。（体育館のゴミ箱には捨てない。）
- ③トイレは1階のみ使用可能です。
- ④ベンチ入りできない生徒については、2階ギャラリーの指定された場所（自チームベンチ側）にて観戦してください。なお、観戦の保護者と一緒にならないよう注意してください。
- ⑤選手控室は2階の大会議室と調理実習室です。各チームの札が貼ってある場所に荷物をまとめてください。また、更衣は控室かフロア前女子更衣室を利用してください。
- ⑥給水場所が充分にありません。玄関外の水道か、トイレ前の水道を利用してください。
- ⑦2階のカーテンには、指示がない限り触れないでください。
- ⑧アリーナ以外はボールを使用しないでください。
- ⑨決められた部屋、スペース以外の出入りは禁止です。研修室や和室は、審判員や大会関係者以外は立ち入らないようにしてください。
- ⑩フロアへの出入口が狭いため、ハーフタイムや試合終了前に入る時は、プレー中に入ることのないようにしてください。
- ⑪試合およびTOが終わったチームから速やかに帰ってください。

【保護者の皆様へ】

- ①2階ギャラリーにて観戦をお願いします。下足は袋に入れ、持ち上げてください。
- ②フロア出入口付近での観戦は禁止とします。観戦場所は2階ギャラリーの指定された場所をお願いします。（会場図参照）
- ③玄関ロビーより左側へは進入禁止となります。トイレは玄関ロビー右手の1階トイレをご利用ください。
- ④駐車場に限りがあるため、来場されても駐車できない場合があることをご承知おきいただき、本大会にかかわるすべての皆様にとって気持ちの良い大会になるようご協力をお願いします。
- ⑤観戦は、できる限り自チームの試合のみとし、自チームの試合が終わったら、車のご移動をお願いします。（駐車場から一旦出る）
- ⑥他施設への無断駐車や駐車違反など近隣に迷惑をかけることのないようお願いいたします。

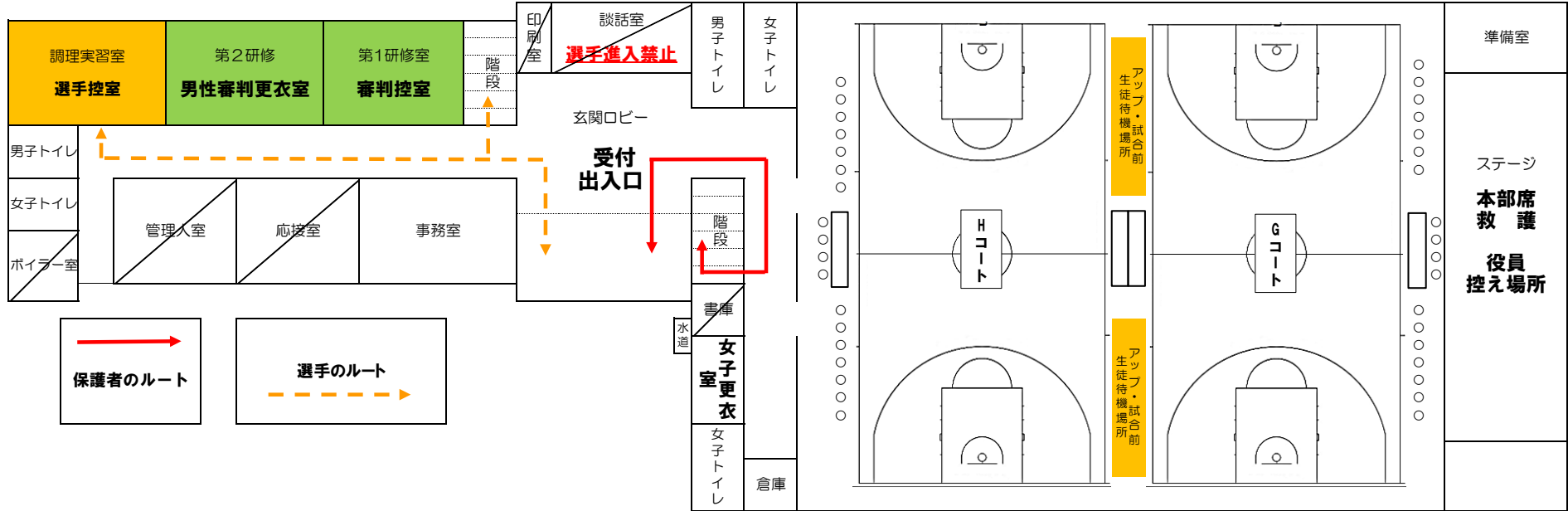
【乗降場所・方法・駐車について】

※全ての駐車場で駐車券が必要です。駐車券がない場合は駐車できませんので、ご了承ください。入口にて駐車券の提示をお願いします。

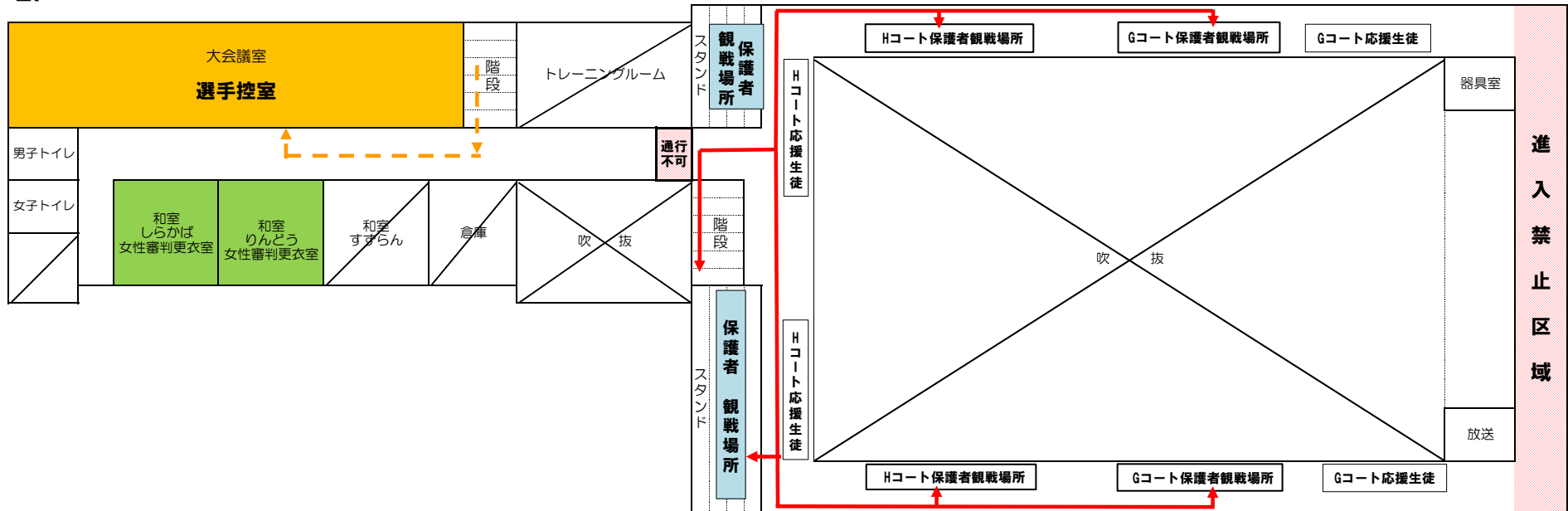
- ①生徒及び保護者（自家用車）は、町民センター又は富士見中学校駐車場を使用してください。※バスは富士見中学校内テニスコート前（図のD部分）に詰めて駐車してください。
- ②顧問、スタッフ、大会関係者は、町民センターの駐車場をご利用ください。

富士見町町民センター 会場図

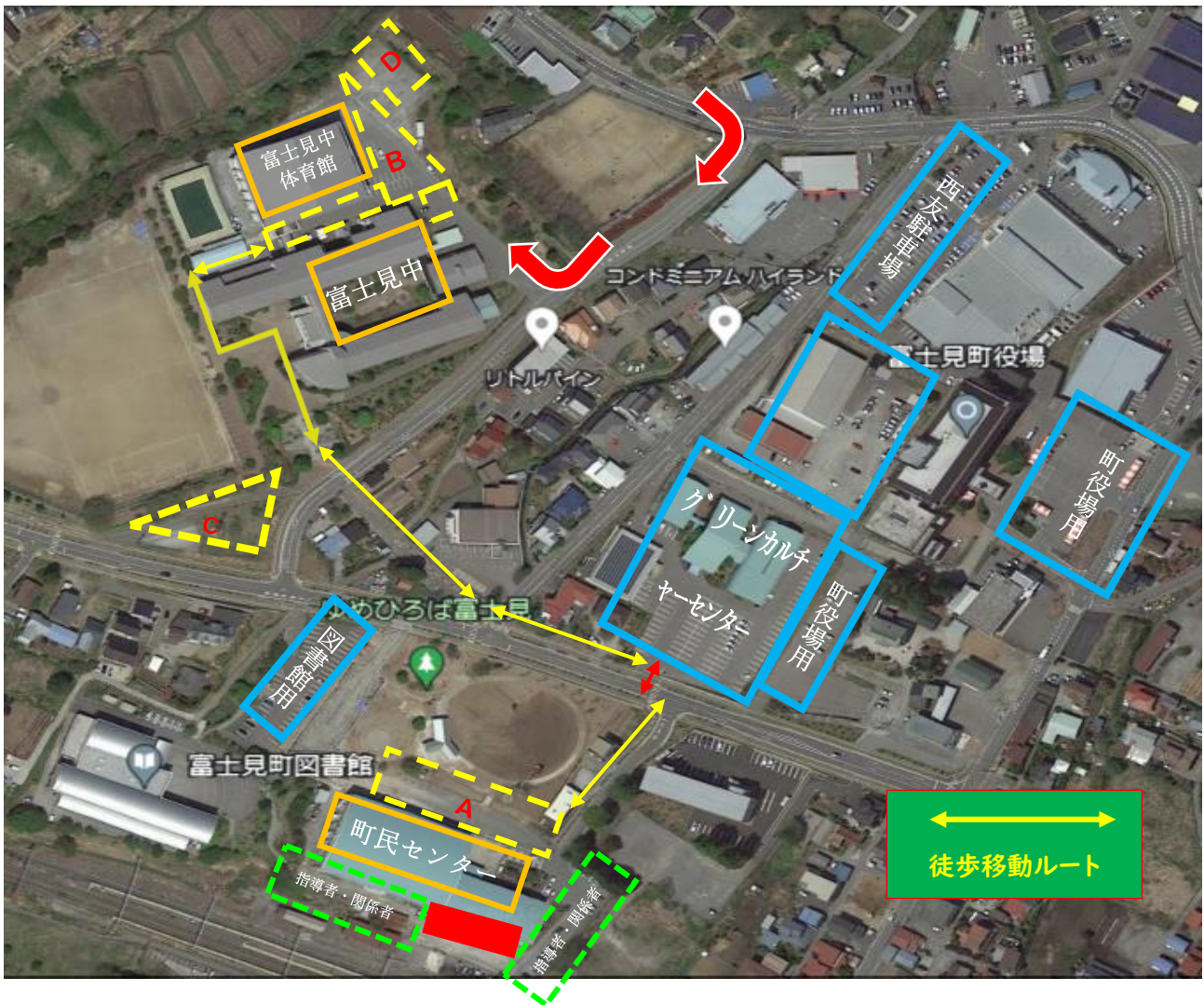
1F



2F



富士見町町民センター・富士見中学校 駐車場案内図



○選手送迎・保護者使用可能駐車場 (A~C)

A: 町民センター正面駐車場 (50台)

B: 富士見中学校駐車場 (舗装部分) 50台 (手前から詰めて駐車)

C: 富士見中前三角部分 20台

○バス駐車場 (D) …富士見中学校内テニスコート前 (砂利部分)

○大会役員、顧問、協会関係者駐車場…町民センター内敷地

※体育館裏は、舗装部分 (赤塗りつぶし部分: JRの敷地で貨物車両が通過することがあります) は、**駐車厳禁**です。駐車は砂利の部分のみへお願いします。

○青枠…**駐車禁止区域** グリーンカルチャー、町役場駐車場、その他近隣の商業施設への駐車はご遠慮ください。